

2024年度 DRPネットワーク全国大会



2024年2月16日(金)帝国ホテル東京にて4年ぶりとなる全国大会が『誠実と信頼のネットワーク 新しい時代へ』をテーマに開催されました。損保会社、全国の代協幹部、企業取引先、ご提携代理店及び賛助会社と加盟店工場及び本部社員を含め、460名が参加して挙行されました。

14時から富士の間で開催された第一部 全国大会では、DRP ネットワー

ク株式会社 津島代表取締役の挨拶、三好加盟店工場会長の挨拶をはじめ、ご来賓からの挨拶を頂きました。また加盟店工場会員の紹介、DRP ネットワーク株式会社 岡本会長と3委員会の岡統括委員長、遠藤委員長、岡野委員長、北田委員長からの2023年度成果及び2024年度の方針報告がありました。

その後、昨年度の入庫誘導上位の代理店様、企業代理店様及び代協様の表彰、リサイクル部品活用優秀加盟店工場、車両事業部アワード・2023の表彰が行われました。

また任期満了となった又吉前加盟店工場会監査役兼沖縄ブロック長、浅野前関西ブロック長、新屋敦前四国ブロック長に対し永年功労表彰が行われました。

第2部懇親会は午後5時より、会場を孔雀の間に移し、はじめにご来賓の挨拶、乾杯の挨拶を頂きました。余興は三鷹商工連、新粋連の阿波踊りが披露され会場が一体となり盛り上がりしました。

その後岡本会長からDRP ネットワーク株式会社の社員紹介があり、最後は後藤・全国大会実行委員長の中締めで盛況のうちに閉会となりました。

ご列席頂いた皆様に改めて感謝申し上げます。

目次 …… 今回の「DRPネットワークニュース」は下記の内容でお届けします。

- ① DRP ネットワーク全国大会
- ②③ DRP ネットワーク全国大会の様様
- ④ 加盟店工場向けお客様に伝わりやすい事故車損傷画像の撮り方
- ⑤ 「頑張ってます!!」全国の加盟店工場紹介
～第17弾は石川県の株式会社兼六鍍金塗装工場と大阪府の有限会社コーワコーポレーションです。
- ⑥ 各地の会議・勉強会開催の報告
- ⑦ DRP ネットワーク全加盟店工場 特定整備認証取得/賛助会員様 会社・商品アピール会開催の報告
- ⑧ ネットワン君レンタカーのご案内

第1部

4年ぶりに開催されました全国大会。津島信一代表や岡本貞雄会長らが登壇したほか、優秀加盟店工場の表彰などが行われました。



SAGOLA
an Elcometer company

4600 XREME

mini XREME

3300 GTO

MADE IN SPAIN

サゴラ スプレー ガン

欧州発 最新テクノロジー
高性能・高仕上りスプレーガン

DPCカップシステム

バーチャルリアリティ
塗装訓練キット

SAGOLA 問い合わせ窓口
elcometer
 エルコメーター株式会社
 〒140-0011品川区東大井5-14-11
 TEL:03-6869-0770 FAX:03-6433-1220

第2部

盛大に行われた第2部には来賓も多数ご列席いただきました。
レクリエーションが行われるなど、4年ぶりの懇親会は大盛況となりました。



プレミアムリサイクルパーツ

リサイクルパーツのヘッドライトは黄ばみが、、、
なんて事ありませんか？

当社では特殊技術コーティングにより在庫しているヘッドライトは全て黄ばみを除去しています。市販の黄ばみ除去剤で落ちないようなレベルのものでも当社ではクリアなレンズを復活させて、お客様のお手元にお届けします。



リサイクルパーツ販売
リビルトパーツ・社外新品パーツも多数取り扱っております。



アールレックス株式会社

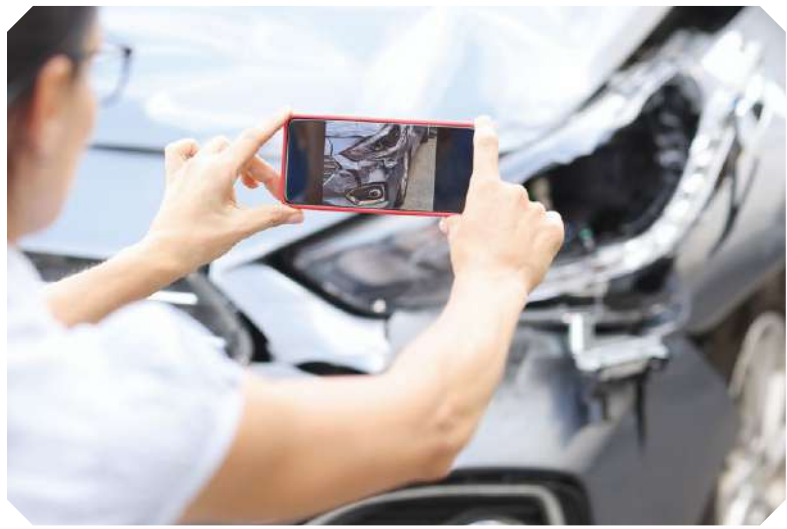
〒350-0827 埼玉県川越市寺山 129-1

☎ 0120-82-3154

FAX.0120-55-3144

<http://www.r-rex.co.jp>

加盟店工場向けお客様に伝わりやすい 事故車損傷画像の撮り方



車体整備事業者で構成するDRPネットワーク(津島信一代表、東京都葛飾区)は、全加盟店で統一している事故車両の修理入庫時に必要な撮影手順を、先進運転支援システム(ADAS)などのエーミング(機能調整)に対応させた。2014年12月に定めた撮影マニュアルを初めて改定し、新たな手順を盛り込んだ。併せて、塗装に手間がかかる塗料も増えていることから、塗装時の撮影も必須とした。適切な板金塗装(BP)作業を行ったエビテンス(証拠)を残すことで、加盟事業者を守るとともに、顧客への説明責任も果たす狙いだ。

改定は2月1日付。エーミングの作業や入庫時のスキャンツール(外部故障診断機)による診断結果、塗装の工程などの撮影をマニュアルに追加した。エーミングは、作業の様子とその結果を表示したスキャンツールの画面を撮影する。また、入庫時の診断結果を撮影することで、警告灯の点灯の有無による「自動車ユーザーとのトラブル防止につなげる」(北田輝久戦略委員長)考えた。

また、塗装では決まった色に染まりづらい低隠蔽(いんぺい)性の塗料を使用した場合、通常よりも作業過程が増えるケースが少なくない。「使ったら写真を撮る」(同)のように手順を改め、塗料などを適切に使っていることを損害保険会社やアジャスターに訴えやすくする。また、軽微な傷に対して時間とともに塗膜が復元する「スクラッチシールド」を使用した場合、作業の様子と塗料缶を必ず撮影することも定めた。

このほか、パテによる補修を行うまでの工程の撮影も追加した。従来は損傷した箇所とパテを盛った時点の状態を撮影していたが、その間の工程の写真を撮ることで、アジャスターとの修理金額の協定に活用する。乾きにくい水性塗料を使用している事業者を対象に、塗料缶や塗装した部品の乾燥工程も撮影するようにしていく。

マニュアルは策定から9年以上が経過しており、この間、車載技術が大幅に進化した。また、新規加盟した事業者にも手順の徹底を図るため、戦略委員会が2年ほど前から改定に向けた準備を進めてきた。同社では全国大会や、各地の勉強会でも周知徹底に取り組む計画だ。

2024年2月6日掲載 日刊自動車新聞より

輸入車パーツ卸といえば！ 常時**8**万アイテム以上の**在庫量**・**即納**の

健全部品も
充実の品揃え

Since 1911
TOHO
AUTOMOBILE

優良品メーカー
多数取り扱い

東邦自動車株式会社

**日本最大級の
在庫の豊富さ
多種多様な品目**

**輸入車部品
専門フロントが
丁寧に対応**

**全国4カ所の
最寄り倉庫から
最短納期でお届け**

**自社ルート
直輸入で
安価に供給**

**自社倉庫
だからできる
品質管理の徹底**

**オンラインで完結
24時間発注・在庫
システムを完備**

関西支社
兵庫県尼崎市神崎町45-20
TEL:06-6652-2400 FAX:06-6495-0330
toho1951@toho-osaka

関東支社
神奈川県川崎市川崎区日進町7-1-2F
TEL:044-245-5670 FAX:044-245-5671
toho1951@toho-tokyo

中部支社
愛知県名古屋市長区北1-1517-1
TEL:052-909-5281 FAX:052-909-5282
toho1951@toho-nagoya

九州支社
福岡県福岡市博多区井相田3-8-14
TEL:092-915-7020 FAX:092-915-7021
toho-fukuoka1951@works-577880

●お問い合わせには簡単操作のLINEを是非ご利用ください ●東邦グループ ホームページ <http://tohoweb.co.jp> ●TOHOWEB発注システム <https://auto.tohoweb.co.jp>



「頑張ってます！」全国の加盟店工場紹介

好評
第17弾

今月の加盟店工場



株式会社兼六钣金塗装工場

代表取締役 **山本 久佐志** 氏

所在地 石川県金沢市



Q1 貴社と他社違うところは(売りにしている)どんな点ですか？

A スタッフ一人ひとりが持つパフォーマンスが発揮できよう、常に作業環境を整備する。作業によるストレスを排除!それによりクオリティーの高い作業を実践することが可能になると考えます。

Q3 貴社の経営理念は(思い)？

A 人と人をつなぐ「ありがとう」を大切に! 対スタッフであろうが対お客様であろうが、気持ちの通うコミュニケーションが必要不可欠です。

Q5 お店からひとことお願いします

A 業界のトップブランドDRPネットワークの一加盟店工場として恥じる事の無いよう、努めて参りたいと思っておりますので今後とも宜しくお願いいたします。

Q & A

加盟店工場様にお聞きしました。

Q2 お客様との対応で心がけているところは、どんな点ですか？

A 修理車両においては元の状態に仕上がるのは勿論ですが、プラスワン10分サービスの実践。接客に関してはお客様のトークリズム同調するように心がけています。それにより話しやすい状況を作ることを心がけています。

Q4 貴社の今後の夢(ビジョン)は？

A 弊社は住宅地に位置していますので、生活を豊かにする自動車メンテナンスを通じて、人と人が触れ合える場を構築いたします。

会社データ

会社名	株式会社兼六钣金塗装工場		住所	石川県金沢市	
設立	1966年8月		フレーム修正機	2機	オートボール スパネージ
従業員数	フロント	2人	塗装ブース	2機	アンデックス
	現場	車2現4人	スポット溶接機	1機	スパネージ
月間	钣金塗装修理台数 40台		半自動溶接機	1機	チェボラ
	車検台数 20台		スタット溶接機	2機	デンゲン
			リフト	3機	イヤサカ ラバリオリ
			3D測定機		カロライナー
			コンピューター調色機		イサム



有限会社コーワコーポレーション

代表取締役 **稲岡 邦章** 氏

所在地 大阪府大阪市



Q1 貴社と他社違うところは(売りにしている)どんな点ですか？

A 大阪市内を中心に、地域に根付いたトータルカーサービスを提供して創業40年経ちました。確かな経験・信用と令和5年にリニューアルした最新設備で、小さなへこみから特殊な車両まで、あらゆる修理に対応しています。

Q3 貴社の経営理念は(思い)？

A 会社の成長=従業員の成長というのが結果的に仕事にも反映され、お客様にもご満足いただけると思っていますので、労働環境などにも気を配り、安心安全を第一に日々取り組みたいと思っています。

Q5 お店からひとことお願いします

A 従業員一同、日々精進して楽しく健康的に仕事ができれば幸いです。

Q & A

加盟店工場様にお聞きしました。

Q2 お客様との対応で心がけているところは、どんな点ですか？

A 一般のお客様目線に立って丁寧にヒアリングを行い、修理完了後にミスマッチがないようにしています。

Q4 貴社の今後の夢(ビジョン)は？

A 深刻化する人材問題に対応すべく、板金塗装職人の待遇や労働環境等を改善することによって、車好きな子供達が憧れるような職業にして、技術を継承していきたい。

会社データ

会社名	有限会社コーワコーポレーション		住所	大阪市旭区	
設立	昭和63年12月		フレーム修正機	1機	スパネージ
従業員数	フロント	2人	塗装ブース	2機	キュービック
	現場	4人	スポット溶接機	1機	ヒラネ
月間	钣金塗装修理台数 35台		半自動溶接機	1機	ヒラネ
	車検台数 10台		スタット溶接機	1機	ヒラネ
			リフト	2機	バンザイ



DRPネットワーク全加盟店工場 特定整備認証取得

2024年4月1日から特定整備認証制度の本格運用が始まりました。
 特定整備認証資格のない修理工場は、先進安全運転支援装置に関わる修理作業が法令上できなくなります。
 DRPネットワークはコンプライアンス順守を最優先に掲げ、皆様の安心安全を担保する万全の体制を整えております。

都道府県	工場数	都道府県	工場数	都道府県	工場数	都道府県	工場数	都道府県	工場数
北海道	16	埼玉県	24	岐阜県	6	鳥取県	2	佐賀県	6
青森県	6	千葉県	18	静岡県	8	島根県	1	長崎県	6
岩手県	7	東京都	22	愛知県	22	岡山県	5	熊本県	4
宮城県	15	神奈川県	22	三重県	6	広島県	6	大分県	5
秋田県	2	新潟県	7	滋賀県	5	山口県	6	宮崎県	7
山形県	8	富山県	7	京都府	8	徳島県	4	鹿児島県	11
福島県	12	石川県	8	大阪府	9	香川県	4	沖縄県	4
茨城県	11	福井県	3	兵庫県	12	愛媛県	4		
栃木県	9	山梨県	5	奈良県	7	高知県	2		
群馬県	9	長野県	6	和歌山県	4	福岡県	20	合計	401

2024年4月1日現在

賛助会員様 会社・商品アピール会開催の報告

1月25日(木)19時から、技術教育委員会主催で賛助会員様 会社・商品アピール会をZOOM会議システムにて、開催いたしました。
 当日は、多数の加盟店工場様が視聴されました。引き続き、賛助会員様との交流を深め、加盟店工場様へ情報発信をしてまいります。

当日のプレゼンスライド(抜粋)

アールレックス株式会社
 題材: 当社の強みについて(リサイクルパーツ、リビルトパーツ)

アールレックス株式会社は埼玉県川越市にて自動車のリサイクル事業をしている会社です。
 リサイクルパーツやリビルトパーツの販売も行っております。

東邦自動車株式会社
 題材: 輸入車部品の今後と弊社供給能力について

2023年輸入車実績と今後の先見性に基づく準備

株式会社タウ
 題材: 会社案内と人材斡旋について

DRPネットワーク株式会社 建設企業の子会社 TAU

会社概要と人材支援サービスに関するご案内

専任の収益拡大の推進(大規模案件に特化)

人材紹介サービスの特長

社員の紹介サービスは、様々な職種に対応可能です。



加盟店工場 650社 増強運動キャンペーン ご協力をお願い

現在、DRPネットワーク(株)は、加盟店工場を650社に拡充する増強運動キャンペーンを加盟店工場のみならず、ご提携先様に対しても行っております。
 ぜひとも、**同封のキャンペーン案内**をご覧ください。お知り合いの自動車钣金工場のご紹介をお願いいたします。

主な各地の報告

主な会議・勉強会報告
2023年11月～2024年3月



2023年度
四国東海ブロック合同勉強会
2023年11月4日



2023年度
中国ブロック勉強会
2023年11月11日



2023年度
北陸ブロック勉強会
2023年11月11日



2023年度
第4回九州ブロック地区部長会議
2023年11月18日



第10回
首都圏甲信越ブロック勉強会
2023年11月11日



2023年度
第4回宮城地区定例会議
2023年11月17日



2023年度
関西ブロック勉強会
2023年11月18日



2023年度
第4回神奈川地区会議
2023年11月24日



2023年度
第4回東京地区会議
2023年11月28日



2023年度
第4回千葉地区会議
2023年12月2日



2023年度
第4回大分地区会議
2023年12月2日



2023年度
第2回長野地区会議
2023年12月6日



2024年度
第1回全国ブロック長会議
2024年1月20日



第1回
首都圏甲信越ブロック地区部長会議
2024年2月6日



2024年度
第1回神奈川県会議
2024年2月20日



2024年度
第1回北陸ブロック地区部長会議
2024年3月7日



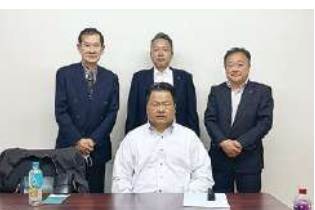
2024年度
第1回関西ブロック地区部長会議
2024年3月9日



2024年度
第1回九州ブロック地区部長会議
2024年3月9日



2024年度
第1回四国ブロック会議
2024年3月15日



2024年度
第1回中国ブロック地区部長会議
2024年3月16日



2024年度
第1回千葉地区会議
2024年3月23日

この他にも
各地域にて会議・イベントが
開催されています。



全国で79社 180台の ネットワン君レンタカーが活躍中

平素は大変お世話になっております。おかげさまで2024年3月現在、79社180台のネットワン君レンタカーが活躍しています。

◆ネットワン君レンタカーの2023年/4月～2024年/3月初旬までの貸出実績ができました。

【普通車】

1位	インプレッサ	北海道ブロック	1,266,600円 /月 105,500円
2位	ヴィッツ	東北ブロック	1,184,800円 /月 98,733円
3位	パッソ	北陸ブロック	1,167,400円 /月 97,283円

【軽自動車】

1位	デイズ	北陸ブロック	1,007,160円 /月 83,930円
2位	スペースア	九州ブロック	714,900円 /月 59,575円
3位	ワゴンR	首都圏甲信越ブロック	679,000円 /月 56,583円

活躍しているネットワン君レンタカーの順位をつけさせていただきました。

ネットワン君レンタカーの稼働拡大へのご確認事項(すべてのお客様に確認して下さい)

①レンタカー特約付きか ②被害のお客様か ③現金のお客様でも特約のみ使用可 ④レンタカー保有をステークホルダーの皆様へ連絡してあるか。保険会社も安価な特約付き商品の販売に力をいれてきています。一日も早いネットワン君レンタカーの導入をお勧めいたします。

ネットワン君レンタカー営業所一覧

NO	都道府県	ID	営業所名	会社	台数	NO	都道府県	ID	営業所名	会社	台数
1	北海道	01001	帯広営業所	日丸自動車工業(株)	2	41	千葉県	12039	白井営業所	㈱小金谷自動車工業	2
2	北海道	01026	札幌営業所	㈱共和自動車	2	42	千葉県	12041	千葉稲毛営業所	㈱山本自動車工業	1
3	宮城県	04001	仙台八乙女営業所	㈱サンライズオート	1	43	千葉県	12044	千葉営業所	㈱イシイオートサービス	3
4	宮城県	04002	東松島石巻営業所	㈱オートガレージ	11	44	千葉県	12050	千葉柏営業所	㈱馬場自動車工業	2
5	宮城県	04005	宮城栗原営業所	㈱サイトーボディ	1	45	東京都	13016	羽田営業所	京浜自動車協業組合	1
6	宮城県	04009	仙台六丁の目営業所	星自動車塗装工業(株)	1	46	東京都	13020	東京営業所	㈱シミズオート	2
7	宮城県	04010	仙台東営業所	㈱オートフレンド	5	47	東京都	13034	昭島営業所	山本自動車工業(株)	1
8	宮城県	04011	仙台卸町東営業所	㈱コウヨウ自動車工業	1	48	東京都	13036	国立府中営業所	東都自動車工業(株)	1
9	宮城県	04013	宮城仙南柴田営業所	㈱鹿野塗装工業所	1	49	東京都	13039	高幡不動営業所	㈱吉崎ボデー	1
10	宮城県	04014	仙台泉営業所	㈱松森自動車商会	1	50	東京都	13054	東京湾岸営業所	㈱アルプス車装	1
11	宮城県	04017	仙台太白営業所	㈱オートウェイズ	3	51	東京都	99001	本社営業部	DRP ネットワーク(株)	2
12	宮城県	04018	仙台中央営業所	遠藤自動車リペアガレージ	3	52	神奈川県	14001	湘南平塚営業所	相模板金工業(株)	5
13	宮城県	04020	仙台若林営業所	おおいずみ自動車(株)	1	53	神奈川県	14010	横浜金沢営業所	㈱オートサービズ東栄	1
14	宮城県	04021	宮城大崎営業所	㈱カーメイク古川	1	54	神奈川県	14014	横浜都筑営業所	㈱アダチオート	1
15	宮城県	04022	宮城仙南営業所	㈱ZEAL	1	55	神奈川県	14047	横浜営業所	㈱タナフェンダー	1
16	福島県	07006	会津若松インター営業所	㈱平野モーターサービス	5	56	山梨県	19012	山梨甲斐営業所	㈱長田自動車板金塗装	1
17	福島県	07021	福島北営業所	㈱亀井自動車塗装	1	57	長野県	20001	松本営業所	㈱オートエクステリア	2
18	福島県	07025	郡山営業所	㈱ボディショップ早川	1	58	長野県	20013	長野営業所	㈱金箱ボデー	6
19	福島県	07026	会津若松営業所	カーショップフクシマ(株)	2	59	静岡県	22019	静岡岡田営業所	㈱ビクソン	1
20	茨城県	08002	茨城営業所	DRP ネットワーク(株) 茨城営業所	1	60	富山県	16003	富山東営業所	㈱たつみ自動車	2
21	茨城県	08015	西茨城境町営業所	㈱平井自動車	1	61	富山県	16005	富山魚津営業所	宮川自動車	1
22	茨城県	08031	ひたちなか営業所	㈱マトファクトリー	3	62	富山県	16007	富山南砺営業所	カーリボン竹原自動車	1
23	茨城県	08038	取手営業所	㈱山伸自動車工業	1	63	富山県	16008	富山中央営業所	㈱高雄自動車	1
24	群馬県	10002	群馬太田営業所	㈱永井自動車	1	64	富山県	16009	高岡営業所	㈱グイフ自動車	2
25	埼玉県	11029	越谷(イック)営業所	㈱相模自動車	1	65	富山県	16010	富山北営業所	㈱富尾自動車	1
26	埼玉県	11038	越谷営業所	㈱アサカワ自動車	0	66	石川県	17003	金沢営業所	㈱兼六板金塗装工場	1
27	埼玉県	11040	川越営業所	㈱ボディショップ輝	1	67	岐阜県	21017	岐阜営業所	㈱大光塗装	2
28	埼玉県	11041	坂戸鶴ヶ島営業所	㈱オートワークス雅	1	68	愛知県	23024	愛知県三河営業所	IMAIBODY (株)	2
29	埼玉県	11044	西大宮営業所	㈱斉藤自動車板金塗装工業	1	69	愛知県	23036	名古屋営業所	㈱ジャスト	2
30	埼玉県	11048	埼玉八潮営業所	㈱ボディショップ柳田	1	70	三重県	24012	三重尾鷲営業所	㈱中平板金塗装	6
31	埼玉県	11054	埼玉森林公園営業所	㈱カーボディショップ長谷部	1	71	大阪府	27029	大阪営業所	㈱コウコーパレーション	11
32	埼玉県	11057	草加八潮営業所	㈱ボディ・リメイク	3	72	大阪府	27030	南大阪営業所	㈱カーサービシンワ	4
33	埼玉県	11065	所沢営業所	㈱ワイズリョウファクトリー	2	73	兵庫県	28038	尼崎営業所	㈱BANKING	3
34	千葉県	12002	市原営業所	㈱ナカジマ自動車板金工業	5	74	山口県	35014	下関営業所	スズキアリーナ下関西 (㈱タカガ)	4
35	千葉県	12008	千葉袖ヶ浦営業所	第一自動車工業(株)	1	75	徳島県	36002	徳島営業所	㈱田宮車体	1
36	千葉県	12012	山武営業所	㈱石毛板金工業	2	76	徳島県	36008	阿波営業所	㈱オートアンドパル	9
37	千葉県	12023	幕張営業所	㈱今井自動車	1	77	愛媛県	38006	松山営業所	㈱マプト	10
38	千葉県	12024	千葉松戸営業所	㈱アンビル自動車工業所	2	78	鹿児島県	46005	霧島営業所	㈱三好	3
39	千葉県	12028	千葉中央営業所	㈱ホシキキ自動車	2	79	沖縄県	47015	沖縄中城営業所	丸清自動車	1
40	千葉県	12035	千葉旭営業所	㈱中西オートリペアー	3						

全国の営業所が増加しています、ネットワークの総合力を生かしてビジネスを拡大しましょう

DRP ネットワーク株式会社車両事業部 担当: 中井・荒井 TEL:03-3673-5551 FAX:03-5622-6153